

P-WORLDユーザーへの唯一のターゲティング広告

P D N
supported by P-WORLD

P-WORLD

月間**910万**ユーザー

※2021年8月度 Google Analytics

パチンコ参加人口 年間**890万人**

※公益財団法人 日本生産性本部 レジャー白書 2020

2大キャンペーン

キャンペーン期間：2021年11月30日（火）掲載開始分まで

まずはP D Nの実力を見たいお客様

48,000円 (税別)

(広告費 40,000円 + 配信設計費 8,000円)

広告掲載期間 → 掲載日から1カ月
バナー差替回数 → 無し
掲載区間設定 → 2区間

各先着
30店舗

低コストでP D Nを出稿したいお客様

96,000円 (税別)

(広告費 80,000円 + 配信設計費 16,000円)

広告掲載期間 → 掲載日から翌月末
バナー差替回数 → 4回まで
掲載区間設定 → 4区間

POINT

1

パチンコユーザーに
ダイレクト訴求



POINT

2

地域・日時を絞って
効果的に配信



東京都●○区
埼玉県△▲市



9月10日～9月12日
9月18日～9月27日

裏面にも限定キャンペーンのお知らせがあります！

新規ご利用のお客様限定で

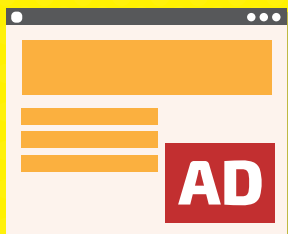
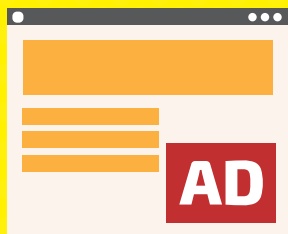
ランディングページ オプション 通常10,000円 10MBまで **無料**

月間 **9,100,000** のパチンコユーザーに発信!!



最大広告配信数 約 4,500 億 imp/ 月

配信先メディア 300 万サイト以上



メリット なんでランディングページが必要なの?

訴求力抜群

伝えたい内容を端的に伝え、強い印象を残し、来店動機を促します！
詳細を知りたいユーザーには、P-WORLD店舗ページへ誘導！

複数店舗をまとめて配信

複数店舗でご出稿いただき、配信先を1ページにまとめる事により、1店舗当たりのコストを抑えることができます！

本キャンペーンに関するご質問はお問い合わせは、正規取扱店の弊社までご連絡ください。

特設サイト(<https://pdnweb.p-world.co.jp/>) ▶

